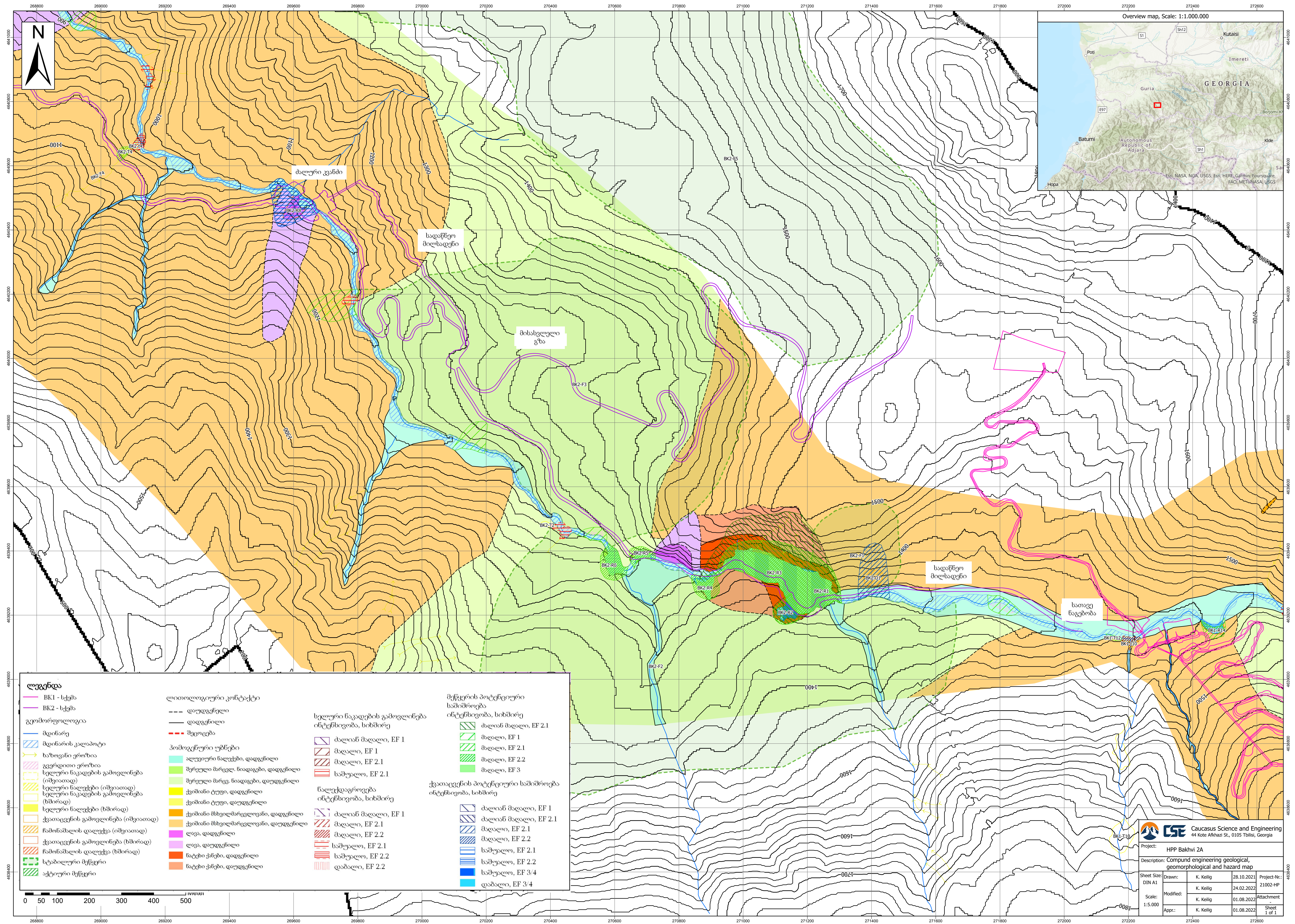


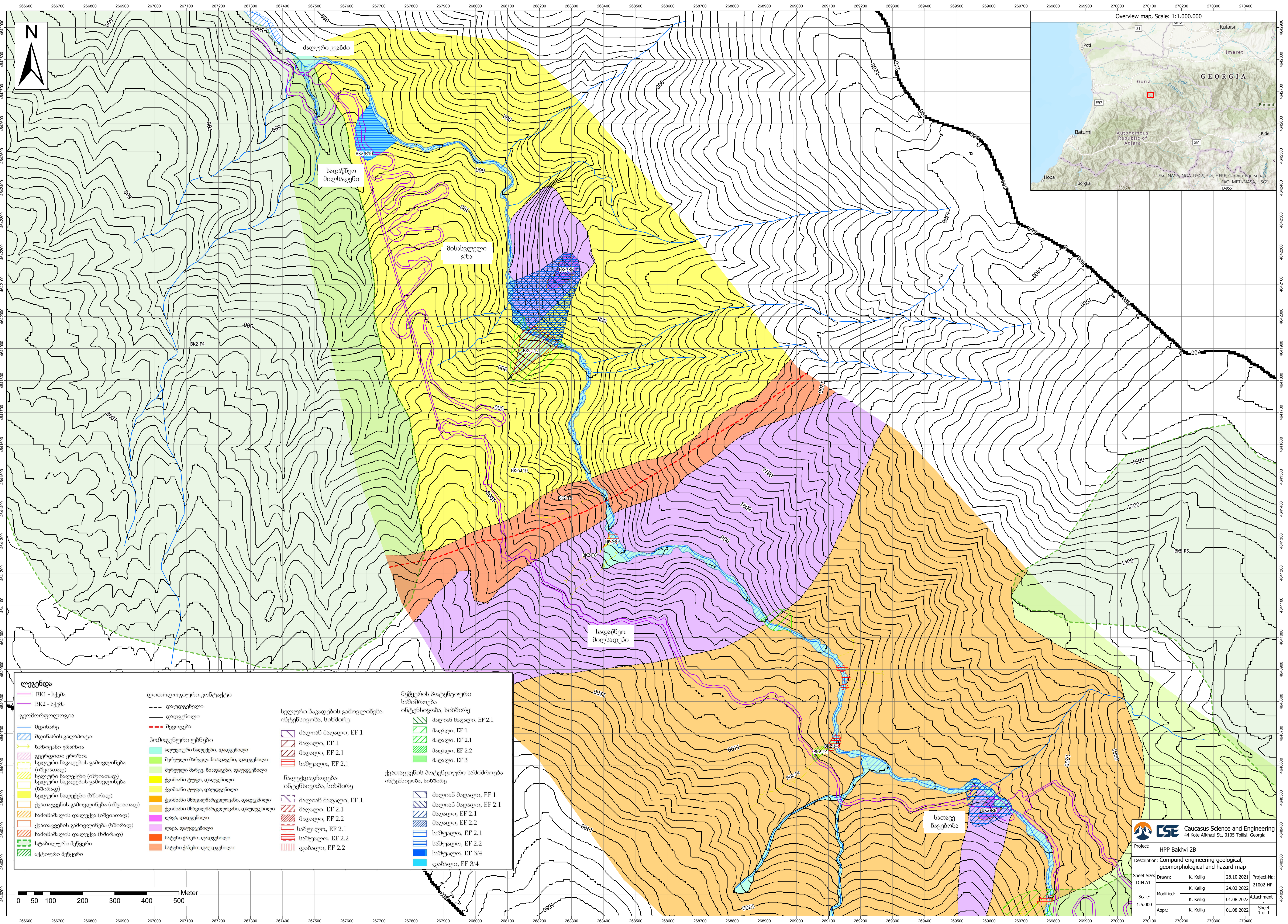
ბახვი 2 ჰესი

საინჟინრო გეოლოგიური კვლევის ანგარიშის
გრაფიკული ნაწილი

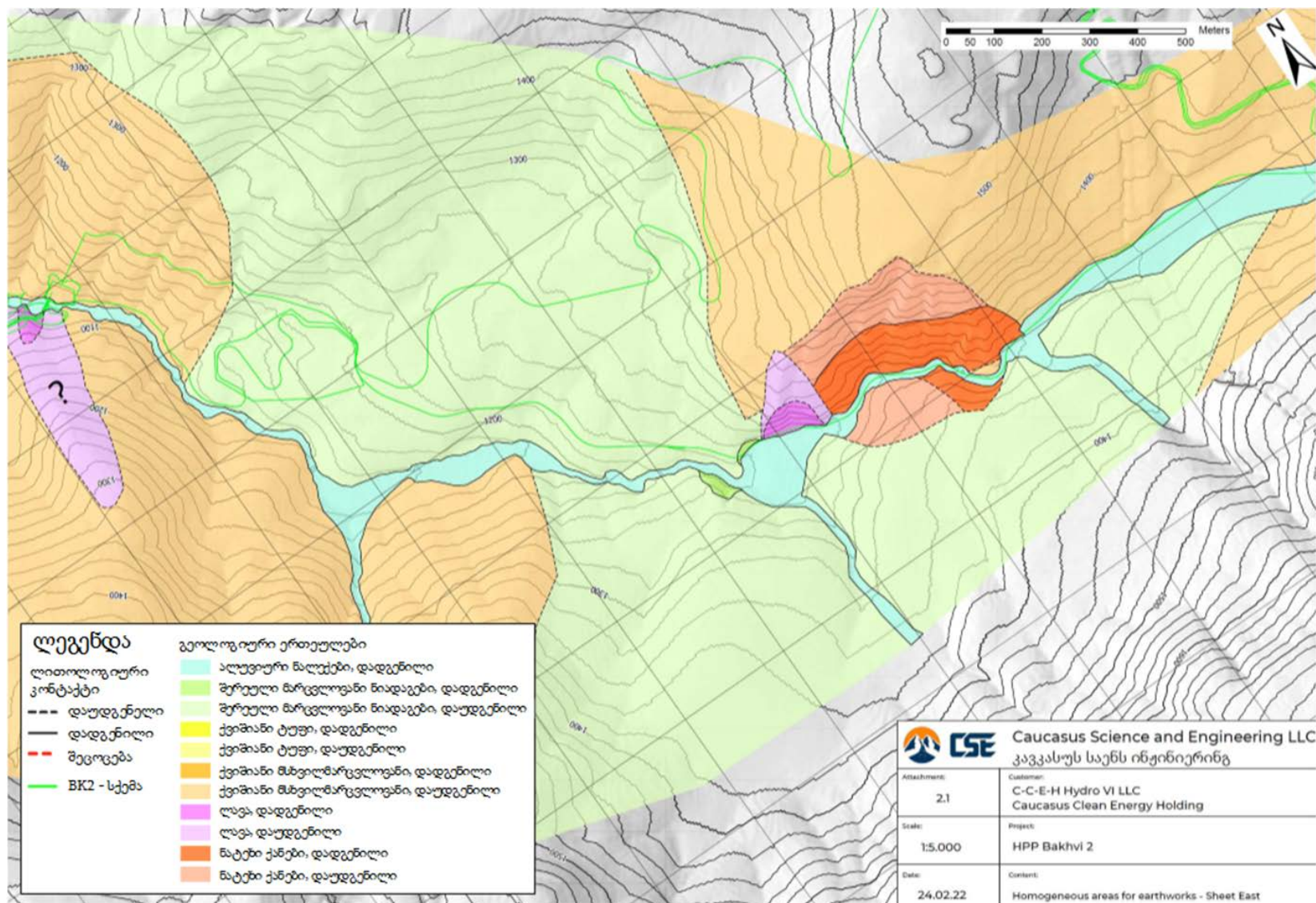


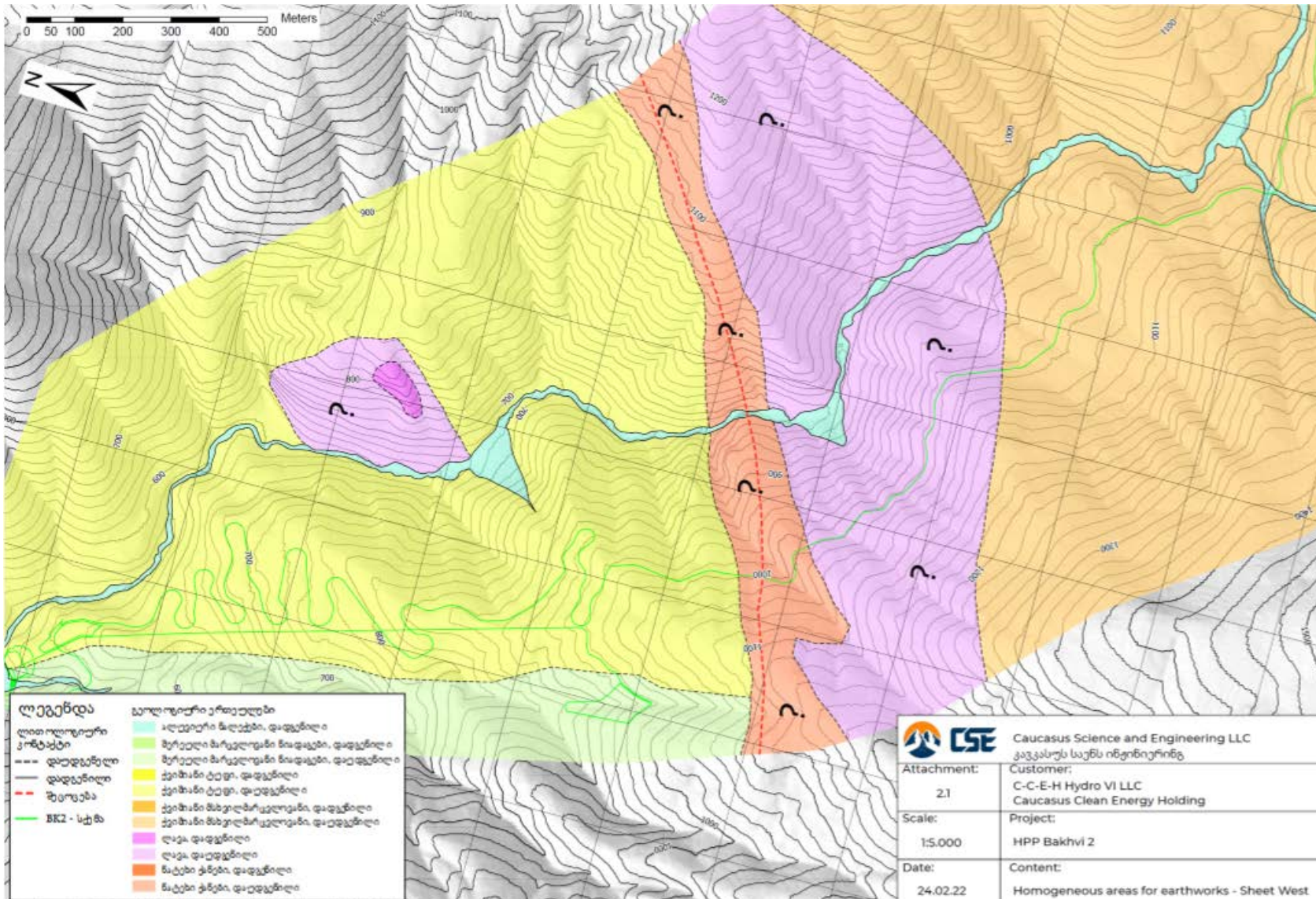
თბილისი
2022





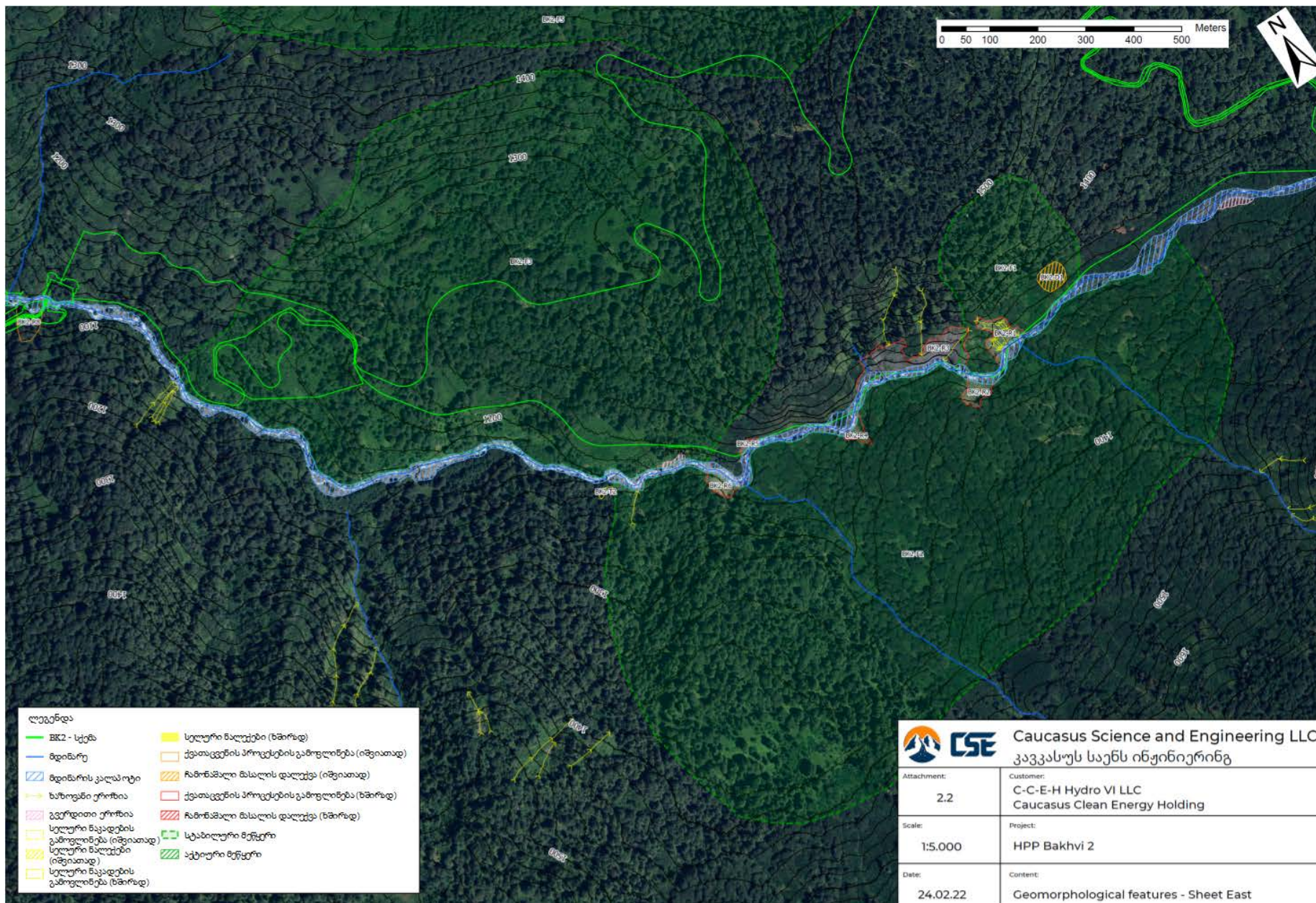
მიწის სამუშაოების ჰომოგენური უბნები





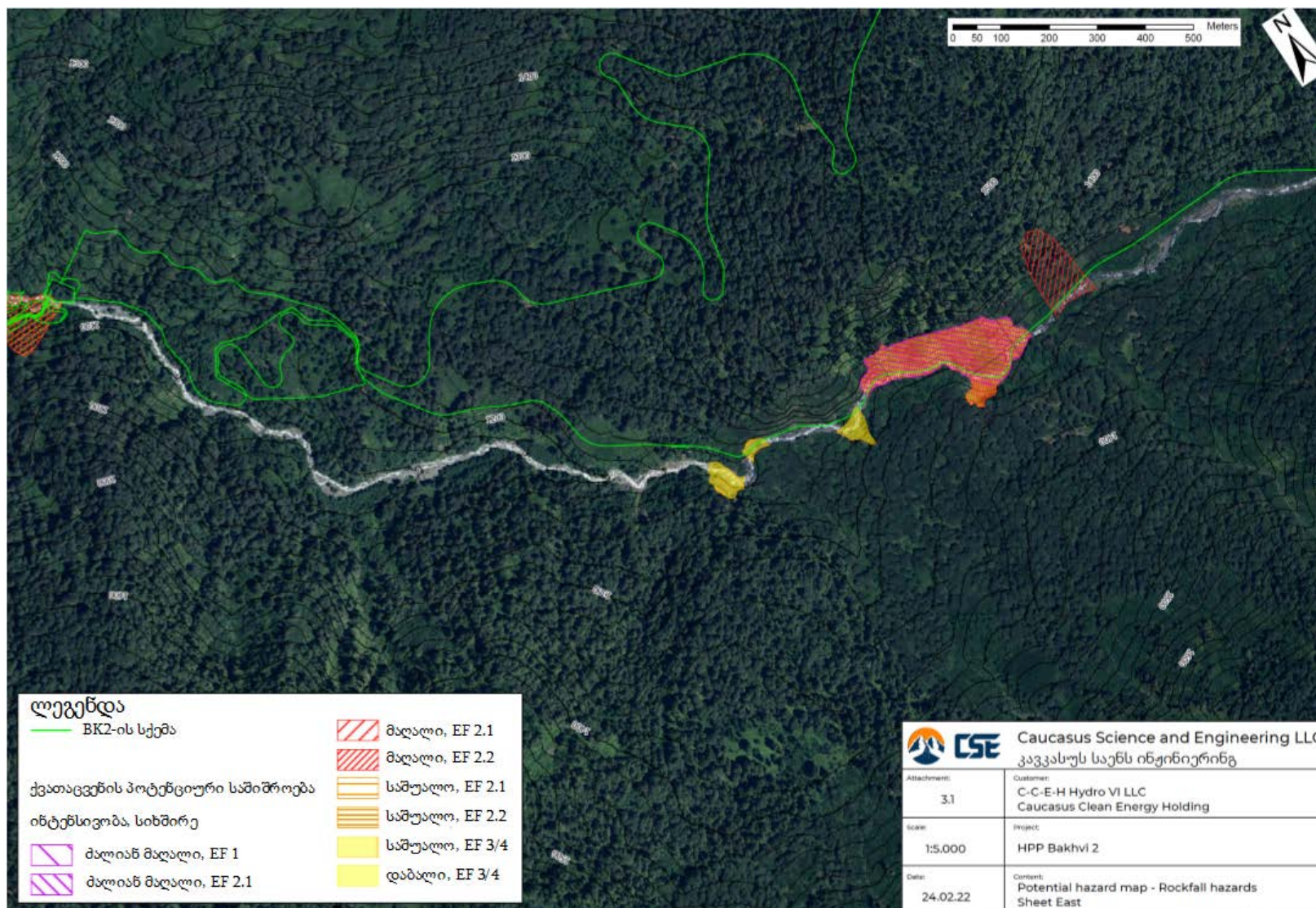
გეომორფოლოგიური მახასიათებლები

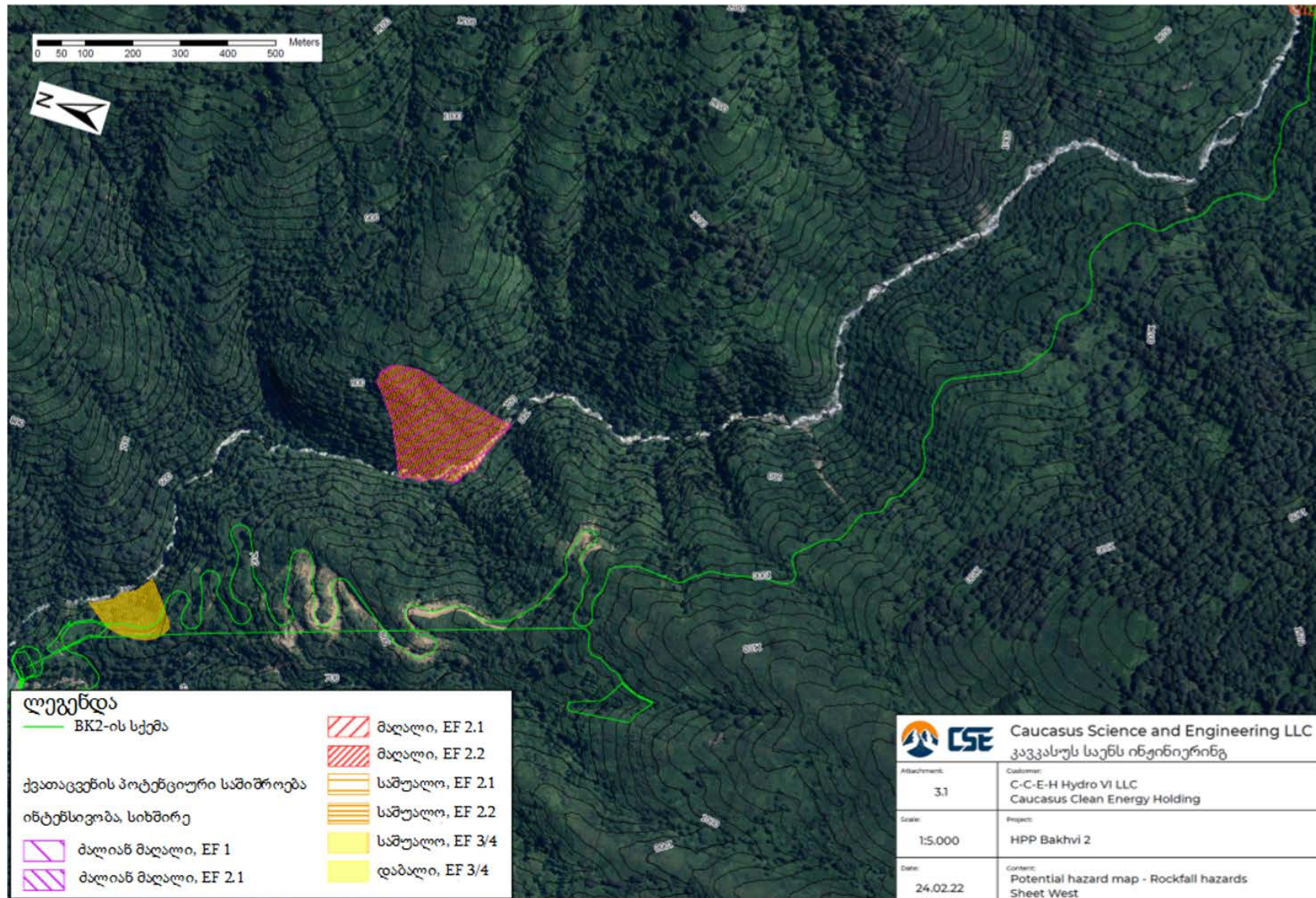




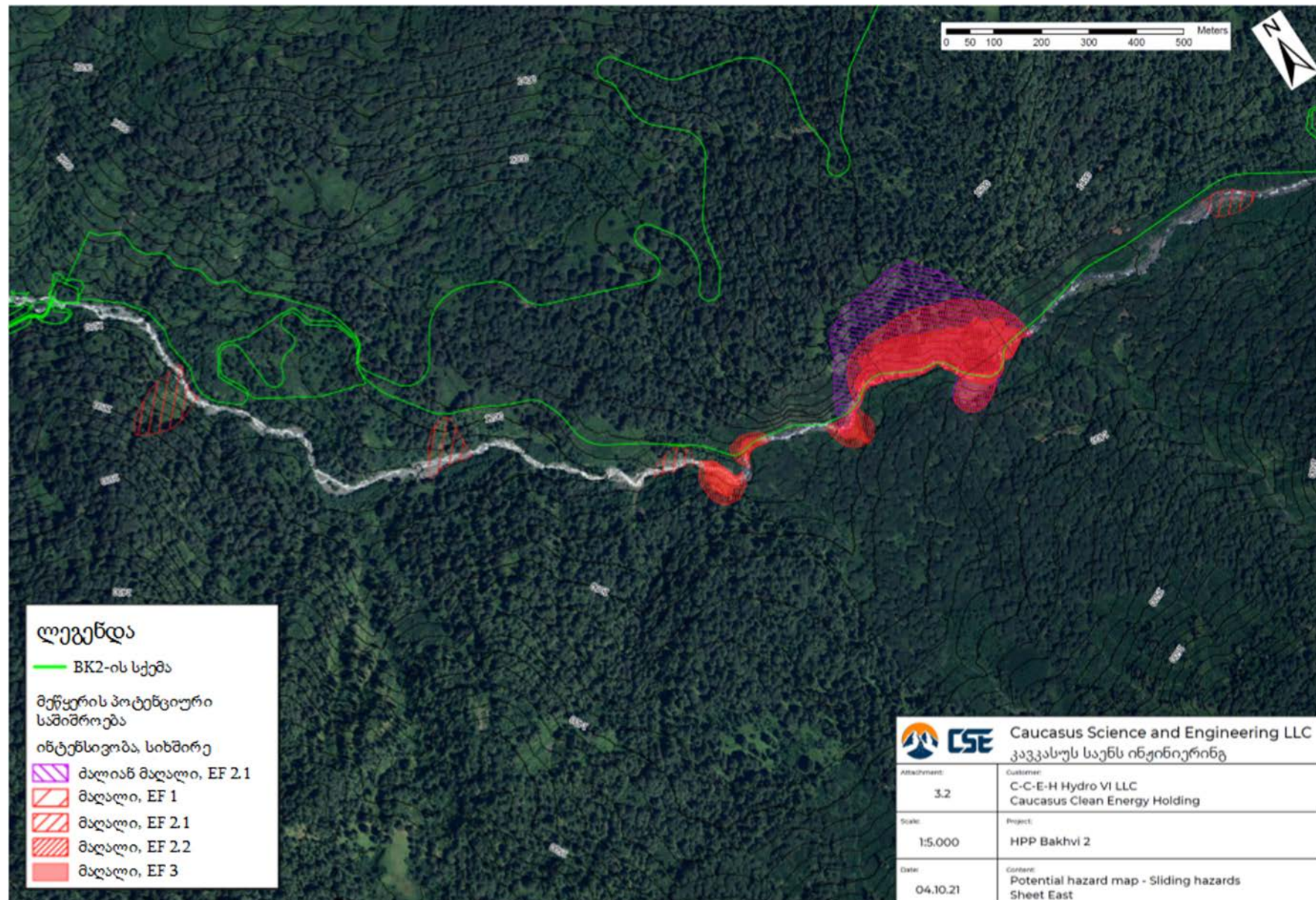
პოტენციური საშიშროების რუკა

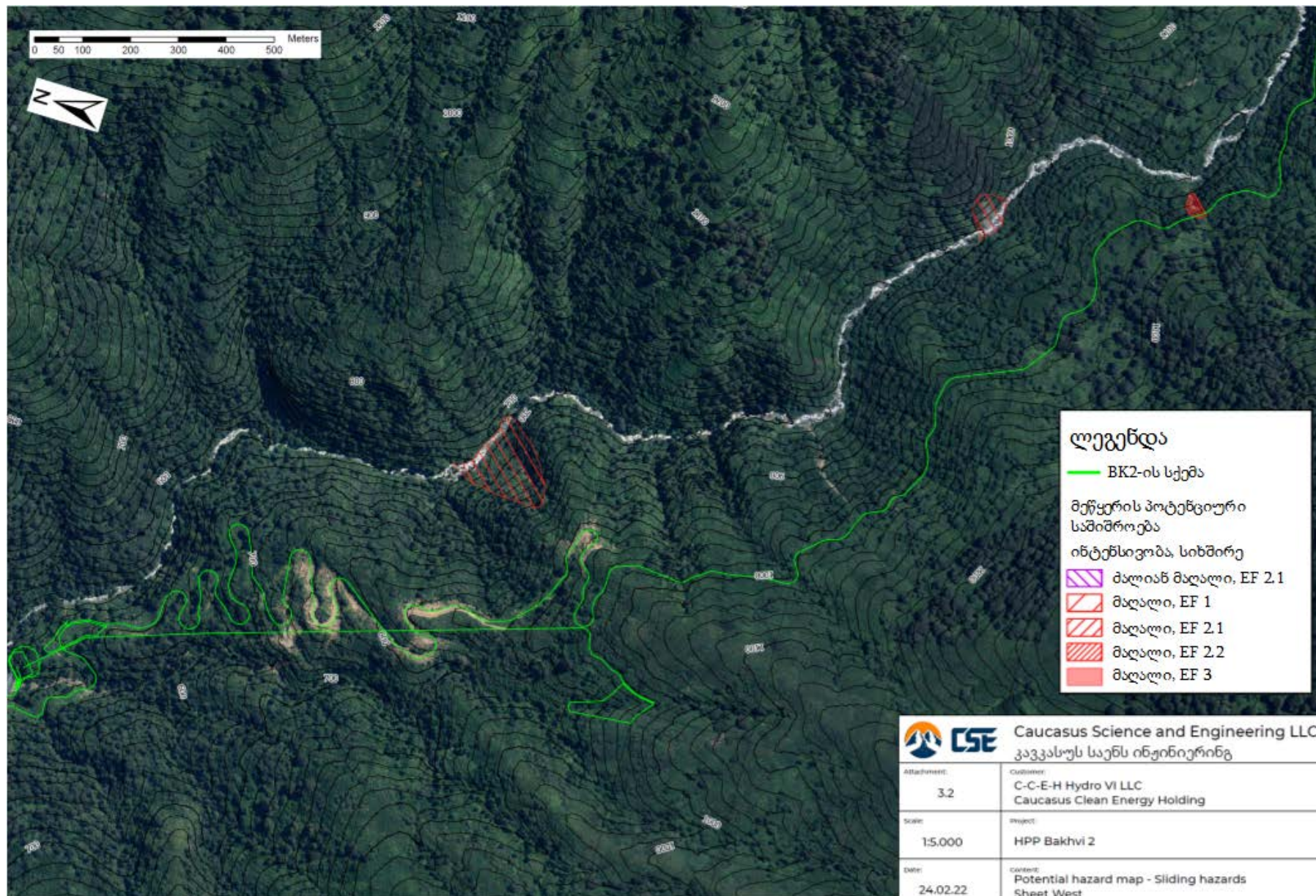
ქვათაცვენის პროცესები



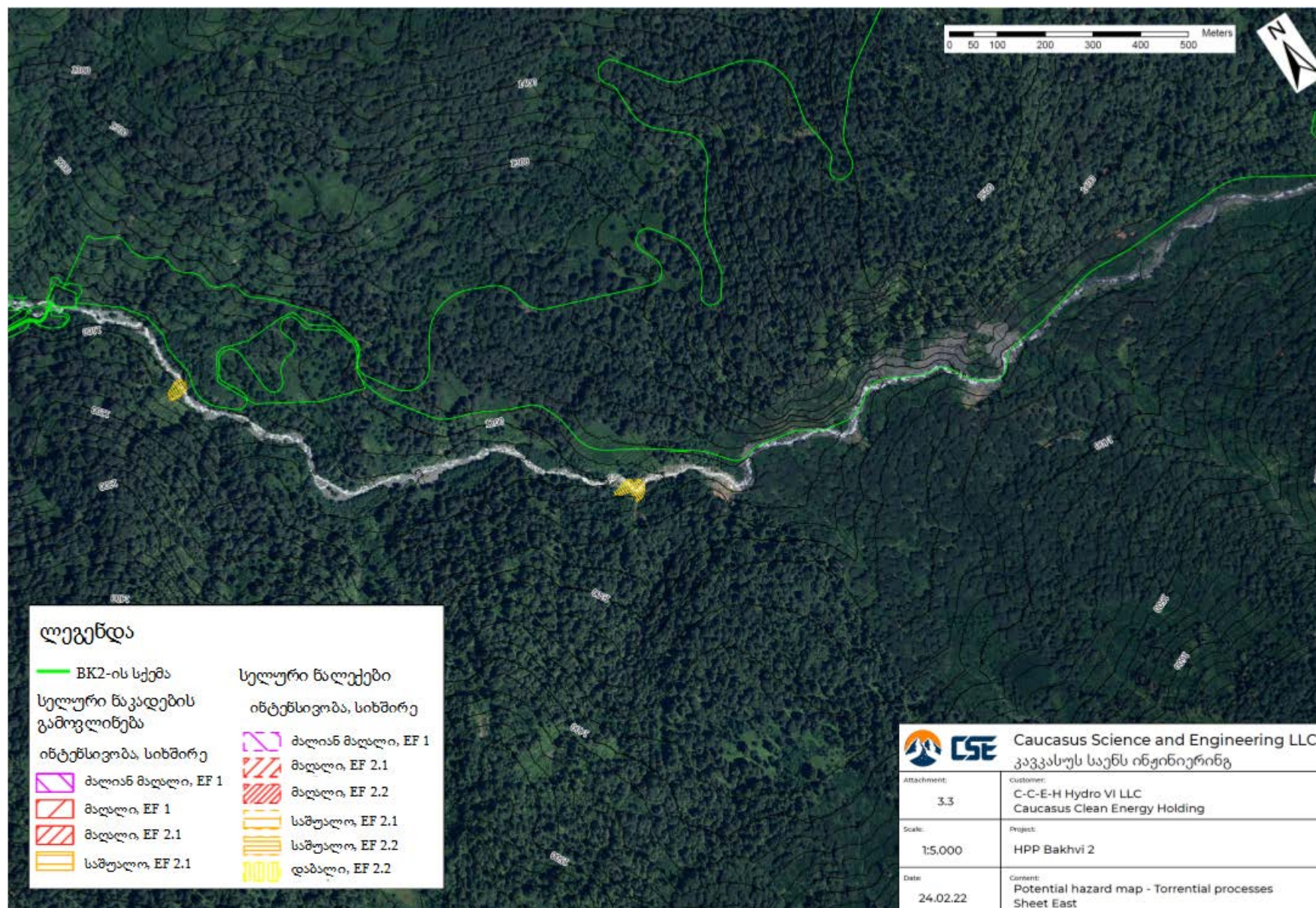


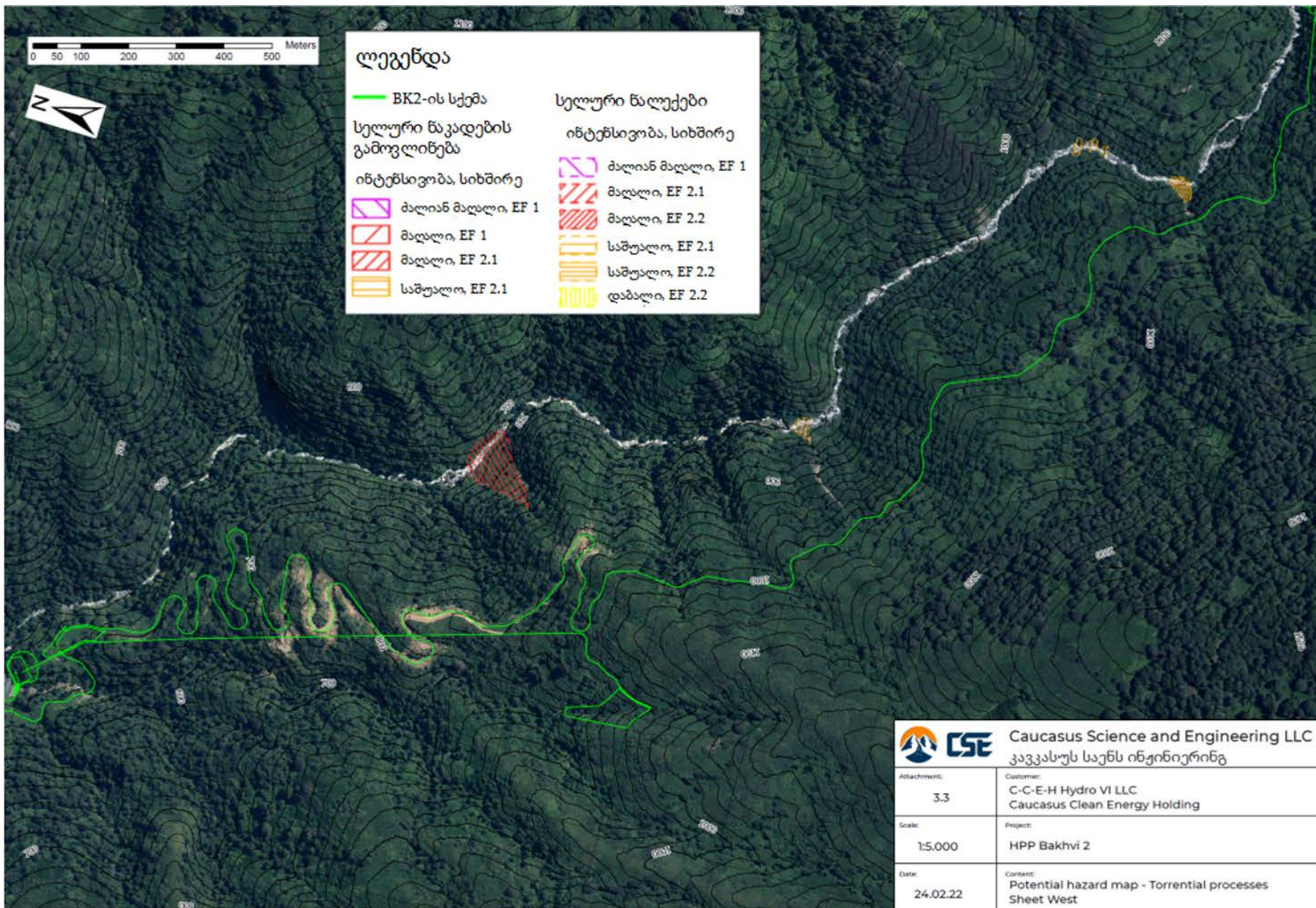
მეწერული პროცესები



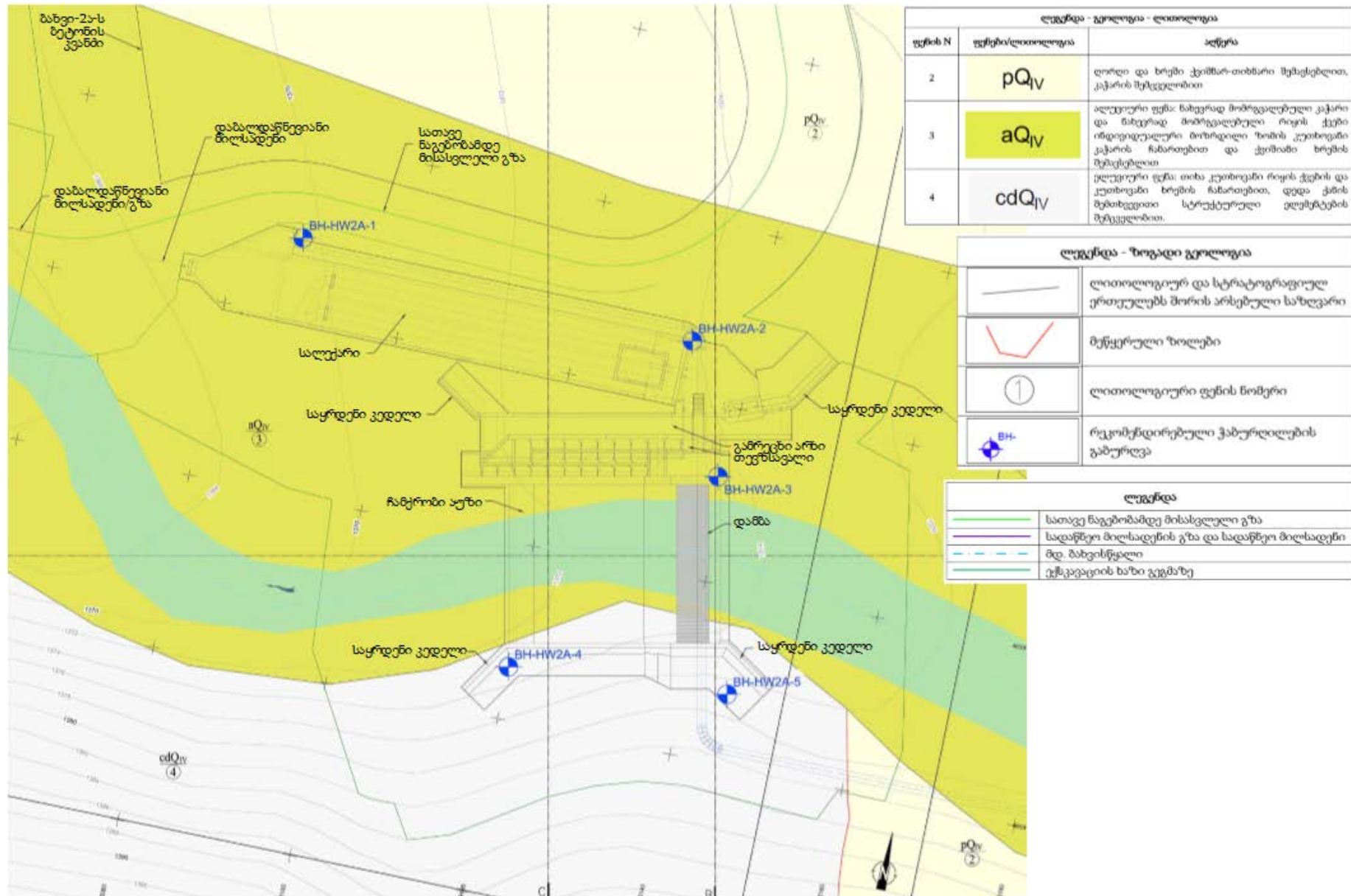


სელური პროცესები:

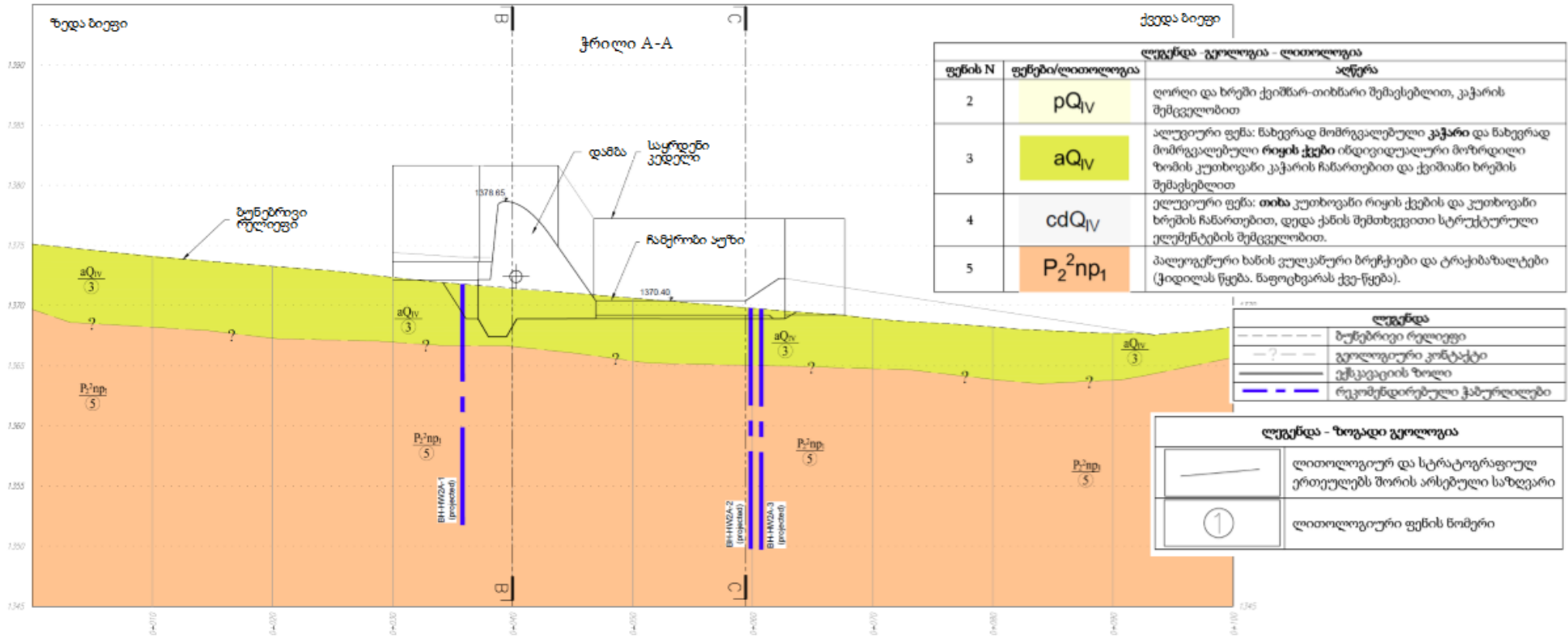


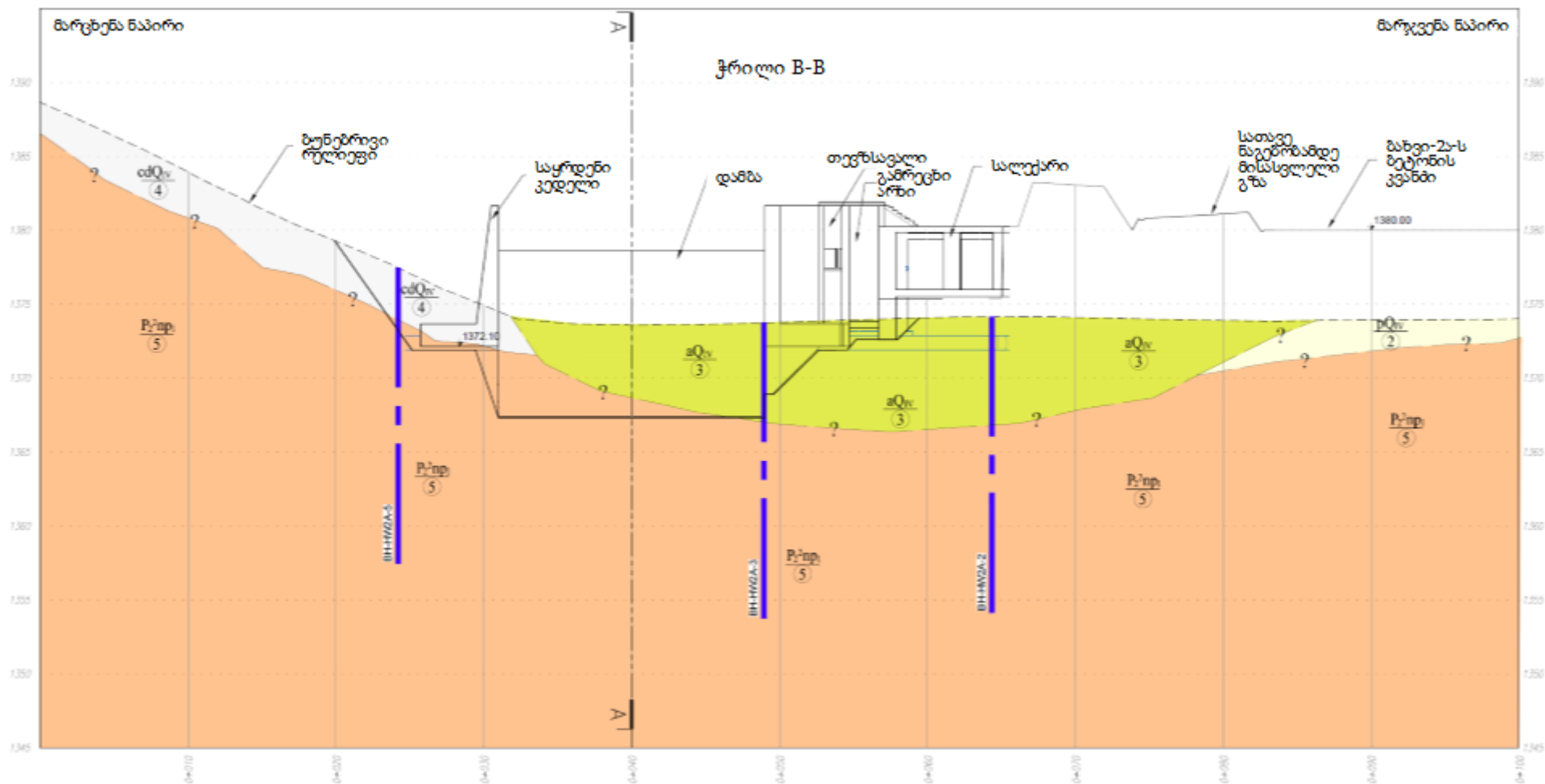


ბაზვი 2ა - გეოლოგია - სათავე ნაგებობა

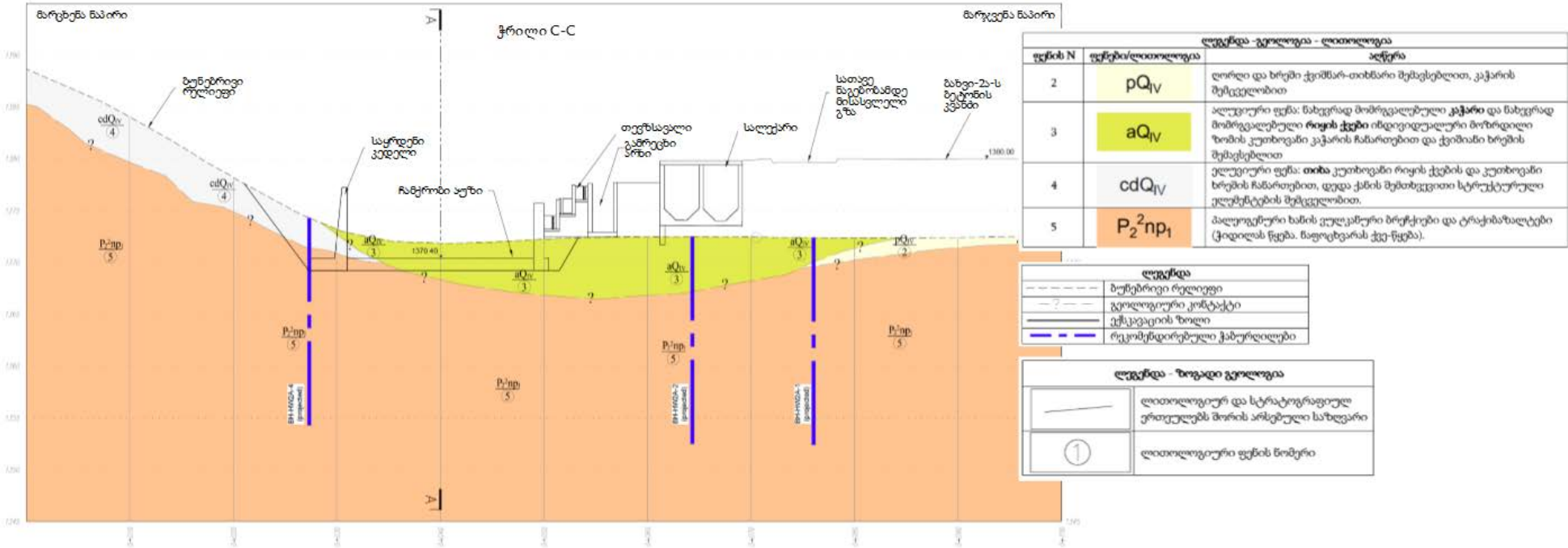


ბახვი 2ა - გეოლოგია - სათავე ნაგებობა - ჭრილები A-A და B-B

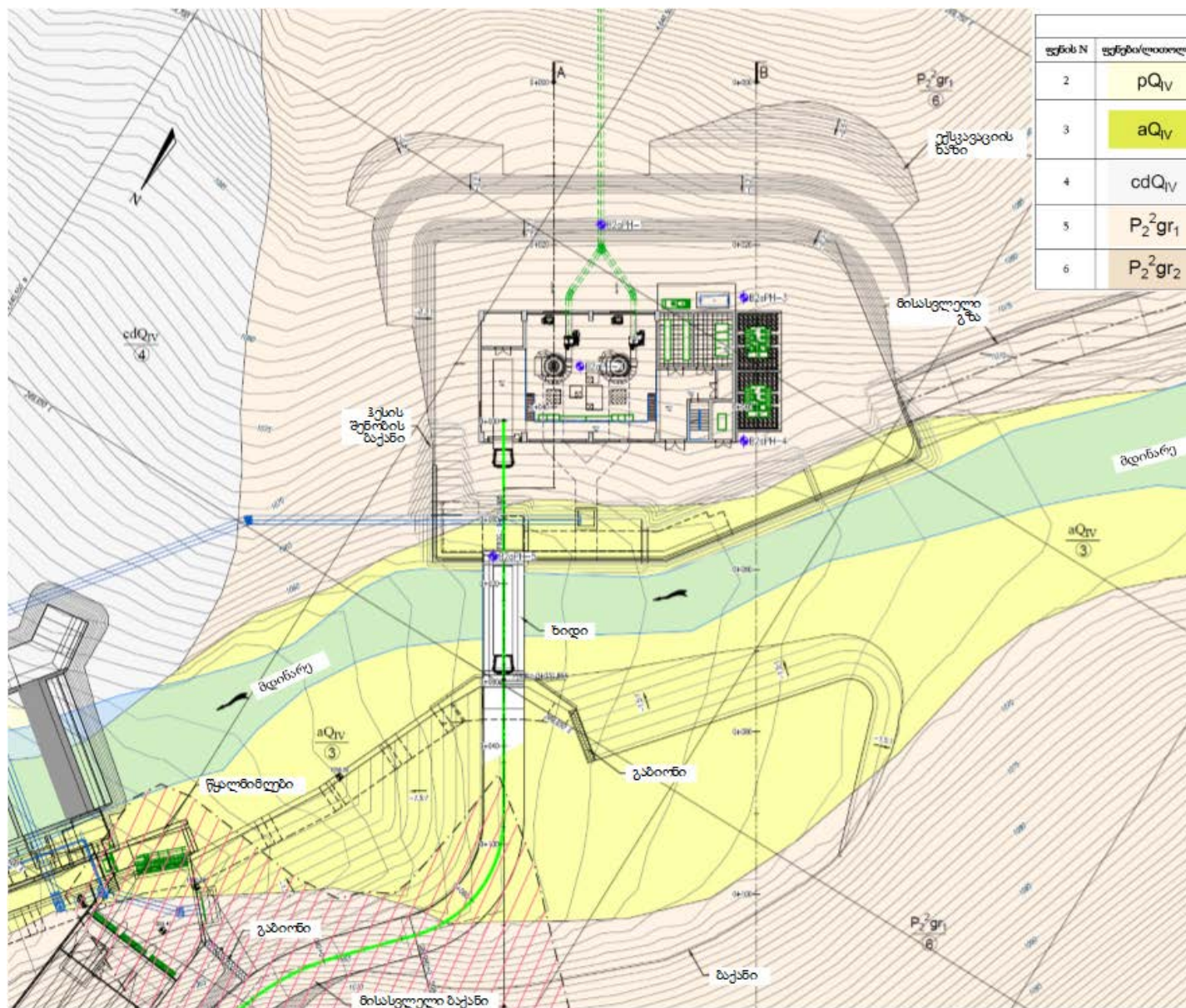




ბახვი 2ა - გეოლოგია - სათავე ნაგებობა - ჭრილი C-C



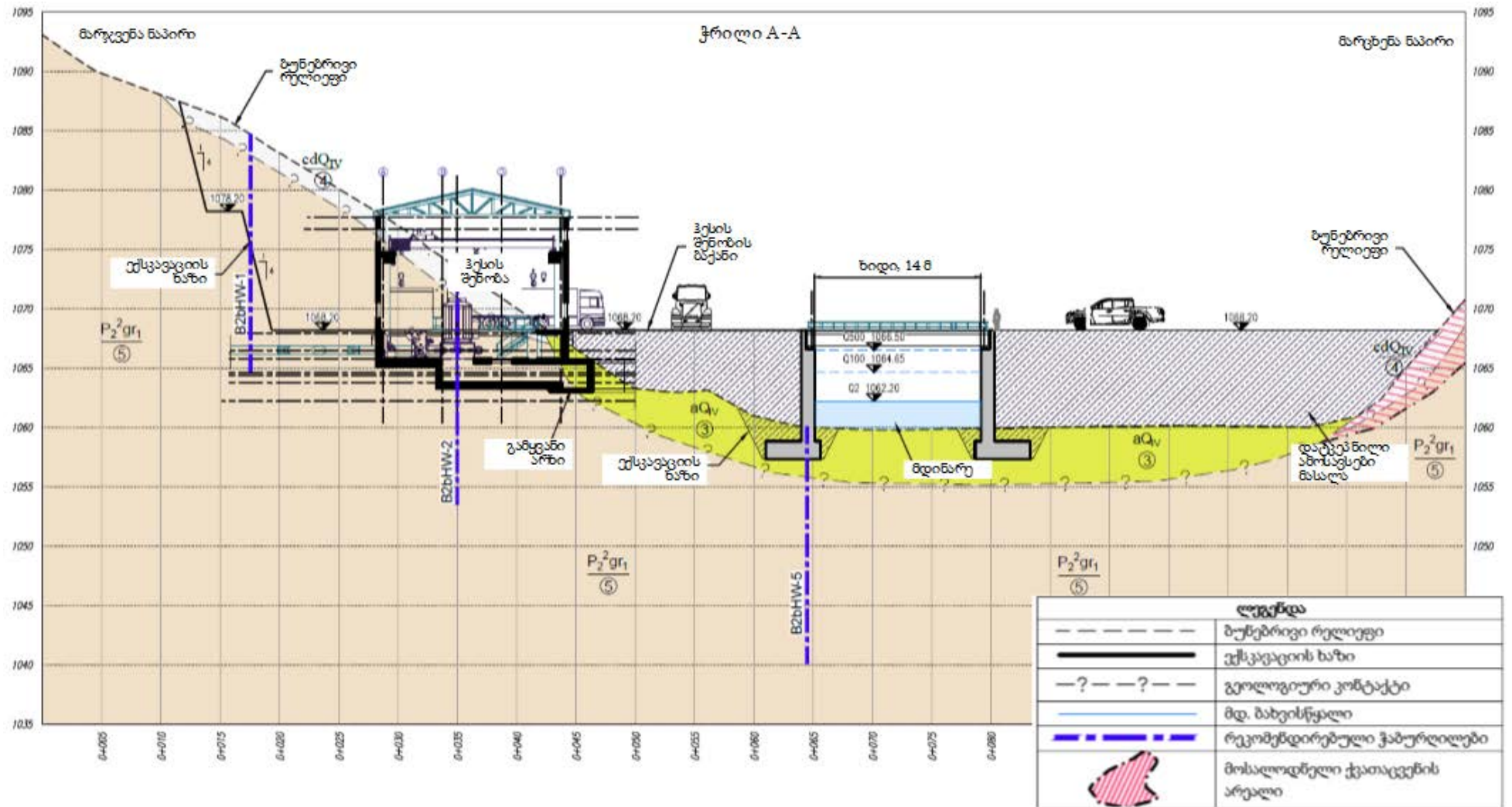
ბახვი 2ა - გეოლოგია - ჰესის შენობის ტერიტორია - გეგმა

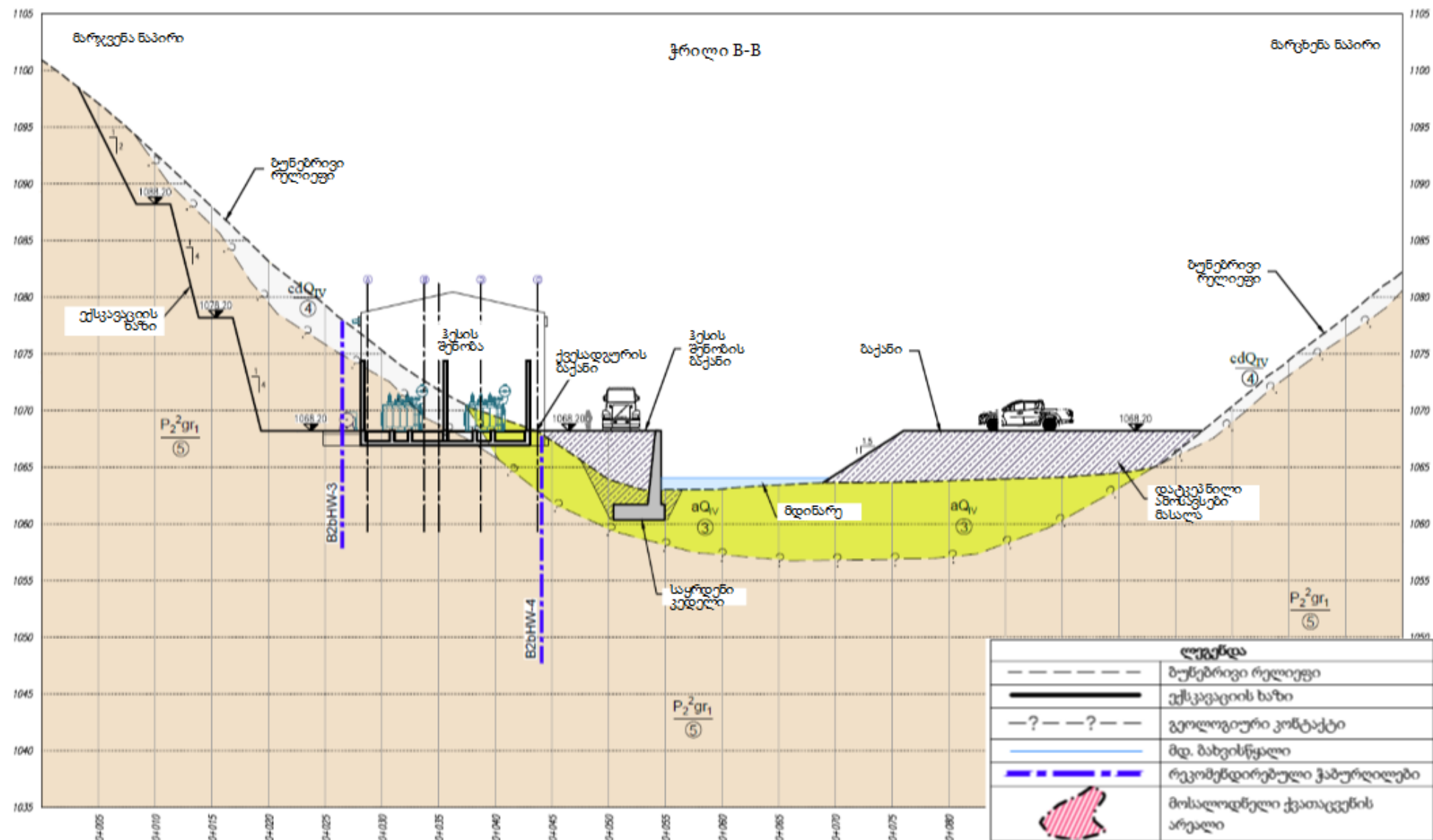


ლეგენდა - გეოლოგია		
ფენის N	ფენების/ლითოლოგია	აღწერა
2	pQIV	ლორდი და ხრები ქვიშარ-თიხნარი შემცველი, კაქარის შემცველობით
3	aQIV	ალუვიური ფენა: ნახევრად მომრეცხული კაქარი და ნახევრად მომრეცხული რივის ქვები ინდივიდუალური მოზრდილი ზომის კუთხოვანი კაქარის ჩანართებით და ქვიშანი ხრების შემცველობით
4	cdQIV	ელუვიური ფენა: თიხა კუთხოვანი რივის ქვების და კუთხოვანი ხრების ჩანართებით, დედა ქვის შემთხვევითი სტრუქტურული ელემენტების შემცველობით
5	P ₂ ² gr ₁	შუა ეოცენი: გურიის ქვე-წყბა (ზედა სიმსლავრე). ტრაქიტი და ტრაქიანდენიტი, ლავის საფარველი და პიროკლასტიკები
6	P ₂ ² gr ₂	შუა ეოცენი: გურიის ქვე-წყბა (ყვედა სიმსლავრე). ბაზალტი, ლავის საფარველი და პიროკლასტიკები

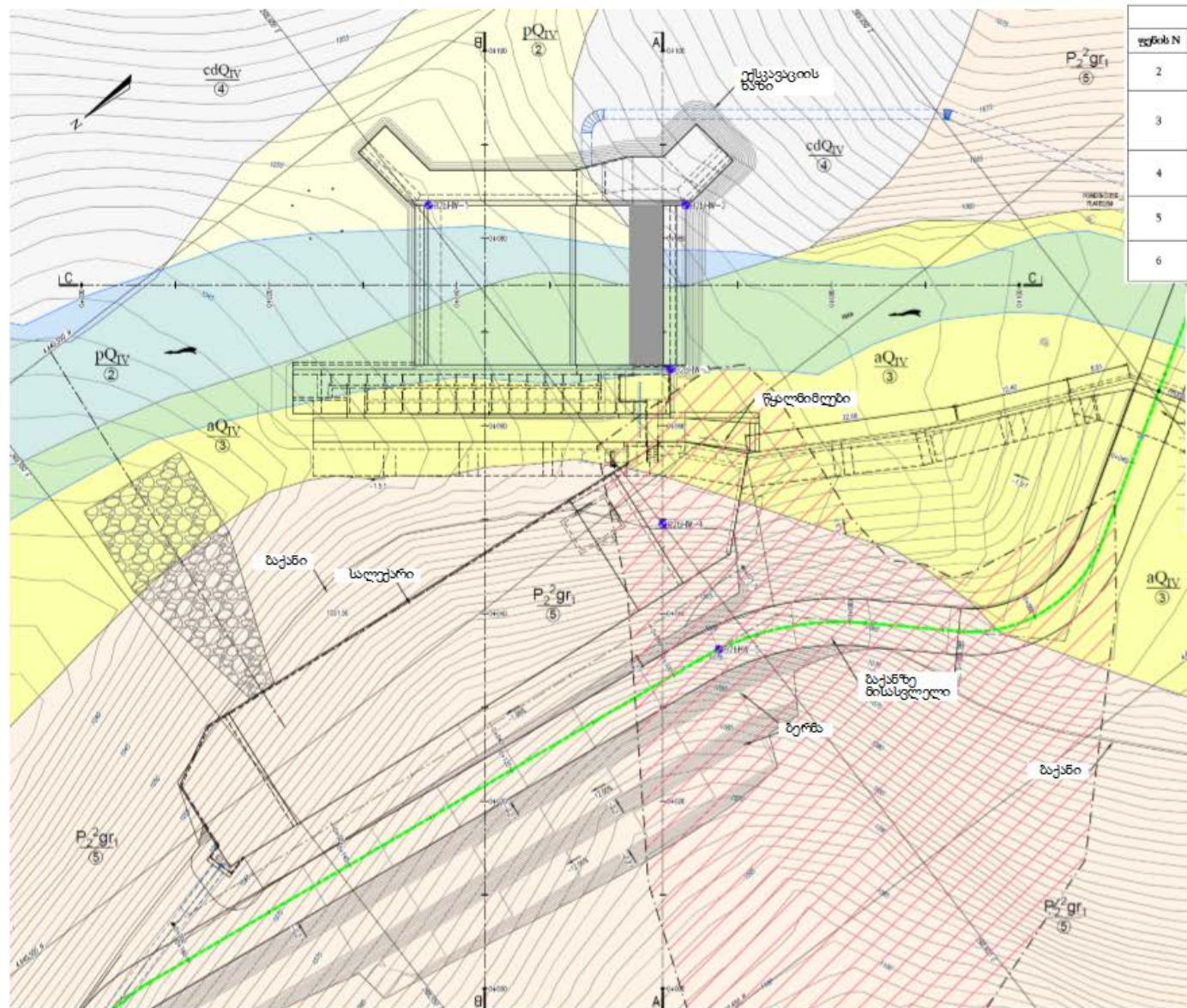
ლეგენდა	
	სათავე ნაგებობამდე მისასვლელი
	რეკონსტრუქციის ტერიტორიის ჰაზრული
	მოსალოდნელი ქვათაგენის არეალი
	ლითოლოგიურ-სტრატოგრაფიულ ერთეულებს შორის საზღვარი
	ლითოლოგიური ფენის ნომერი

ბაზვი 2ა - გეოლოგია - ჰესის შენობის ტერიტორია - ჭრილები A-A და B-B





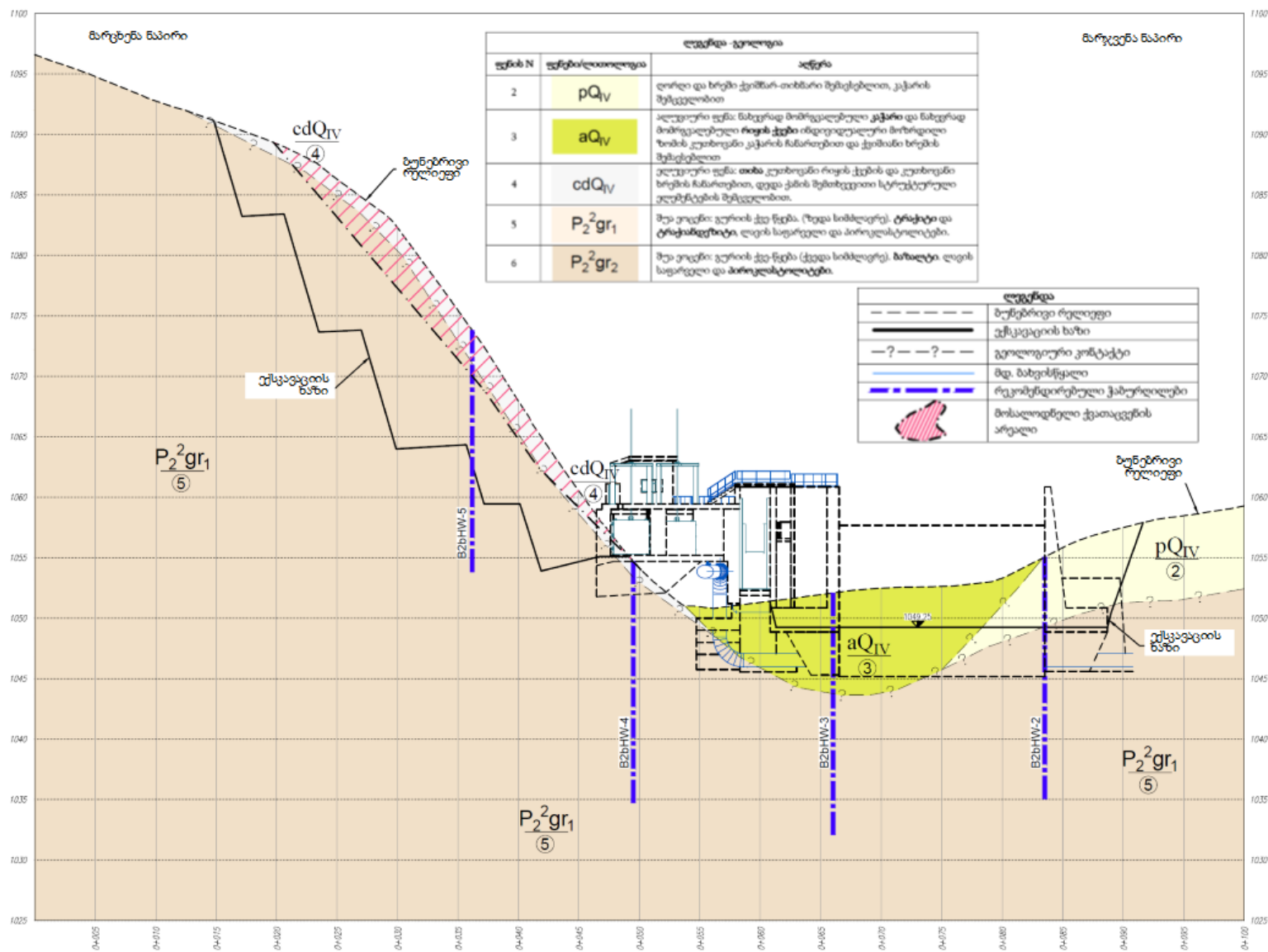
ბაზვი 2b - გეოლოგია - სათავე ნაგებობა



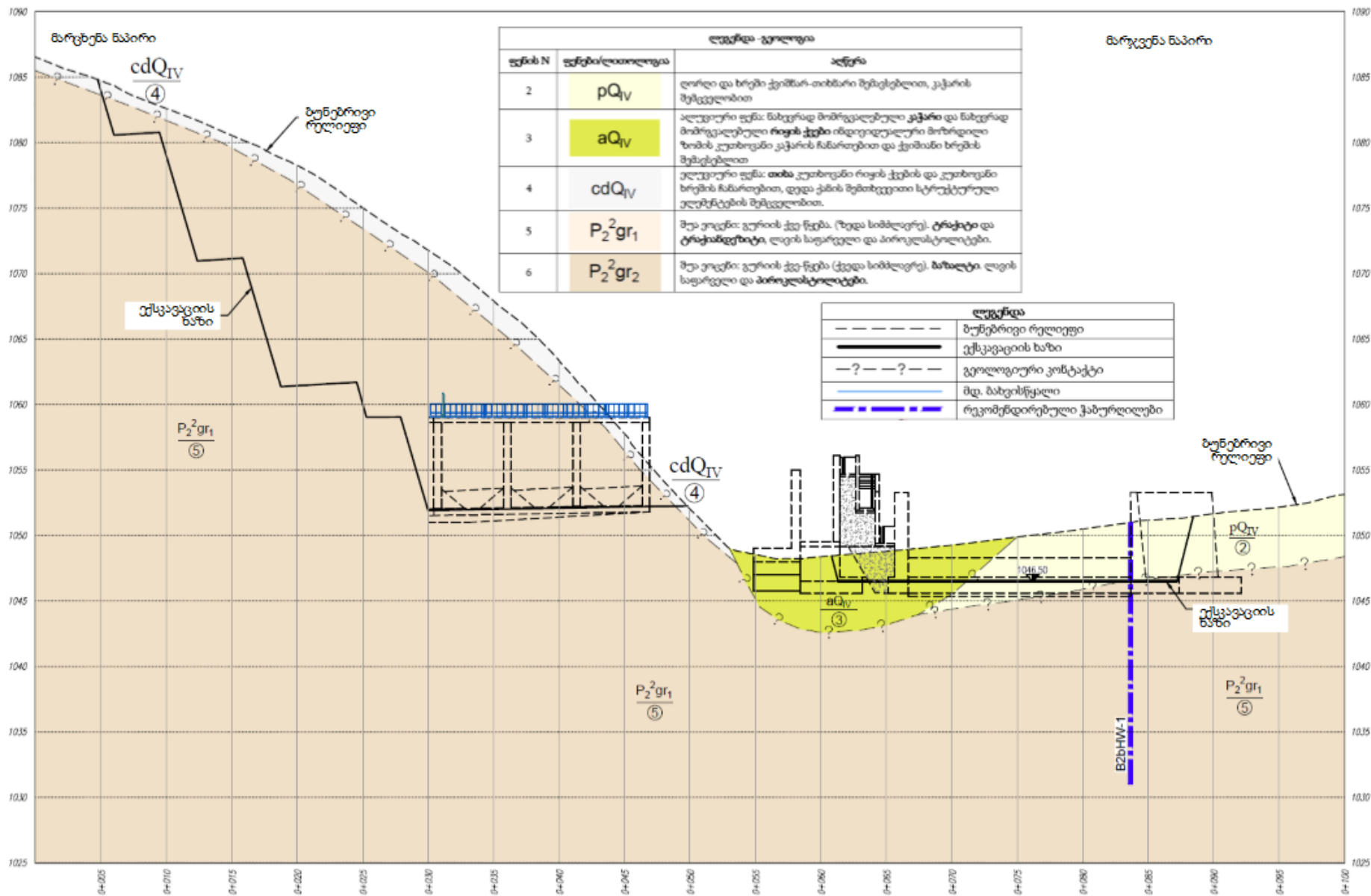
ლეგენდა - გეოლოგია		
ფენის N	ფენების/ლითოლოგია	აღწერა
2	pQ_{IV}	ლორდი და ხრეში ქვიშა-თიხარი შემცველი, კაქარის შემცველობით
3	aQ_{IV}	ალუვიური ფენა: ნახევრად მომრგვალებული კაქარი და ნახევრად მომრგვალებული რივის ქვები ინდივიდუალური მორბილი ზომის კუთხოვანი კაქარის ჩანართებით და ქვიშაში ხრეშის შემცველობით
4	cdQ_{IV}	ელუვიური ფენა: თისა კუთხოვანი რივის ქვების და კუთხოვანი ხრეშის ჩანართებით, დედა ტანის შემოხვევითი სტრუქტურული ელემენტების შემცველობით.
5	$P_2^2gr_1$	შუა ეოცენი: გურიის ქვე-წება. (ზედა სიმლაფრე). ტრაქიტი და ტრაქიანდეზიტი, ლავის საფარველი და პიროქსტოლიტები.
6	$P_2^2gr_2$	შუა ეოცენი: გურიის ქვე-წება (ქვედა სიმლაფრე). ბაზალტი, ლავის საფარველი და პიროქსტოლიტები.

ლეგენდა	
	სათავე ნაგებობამდე მისასვლელი
	რეკომენდირებული ჭაბურღილები
	მოსალოდნელი ქვათაცვევის არეალი
	ლითოლოგიურ-სტრატოგრაფიულ ერთეულებს შორის საზღვარი
	ლითოლოგიური ფენის ნომერი

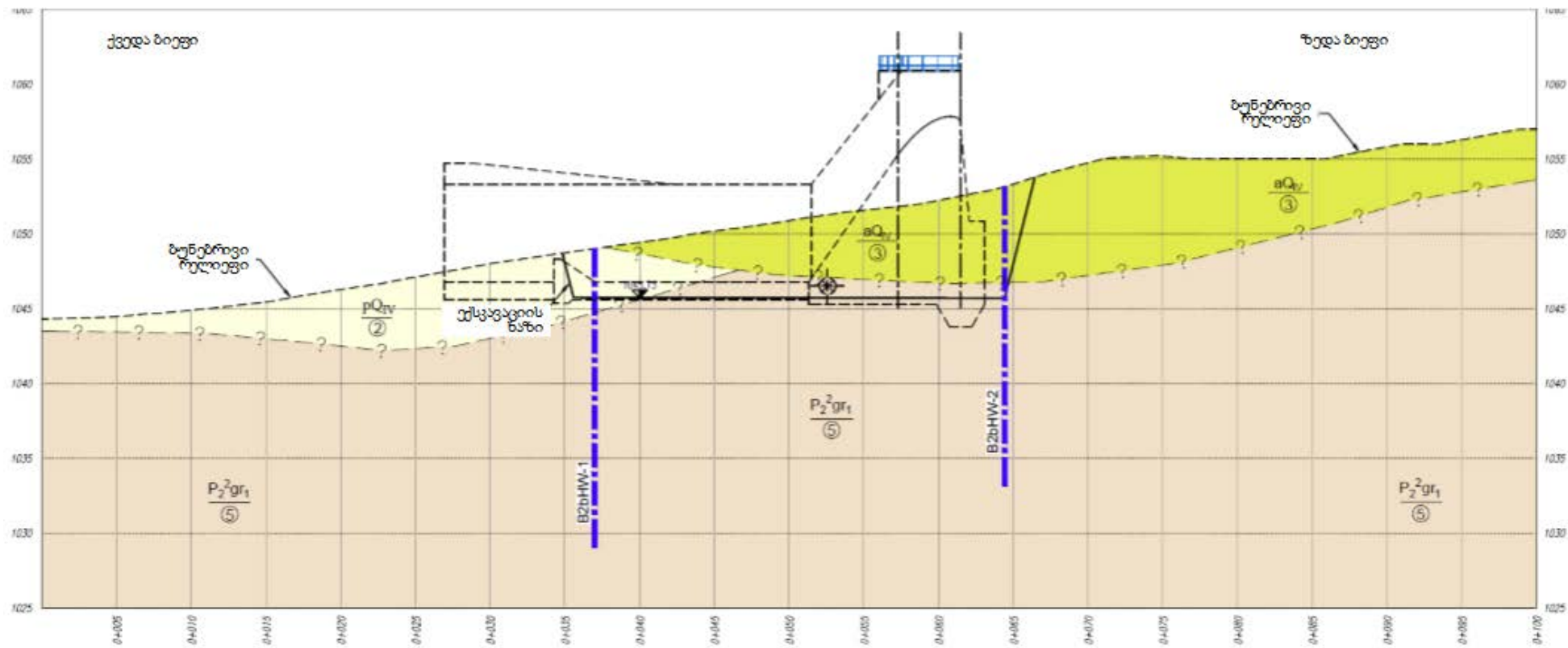
ბახვი 2ბ - გეოლოგია - სათავე ნაგებობა - ჭრილი A-A



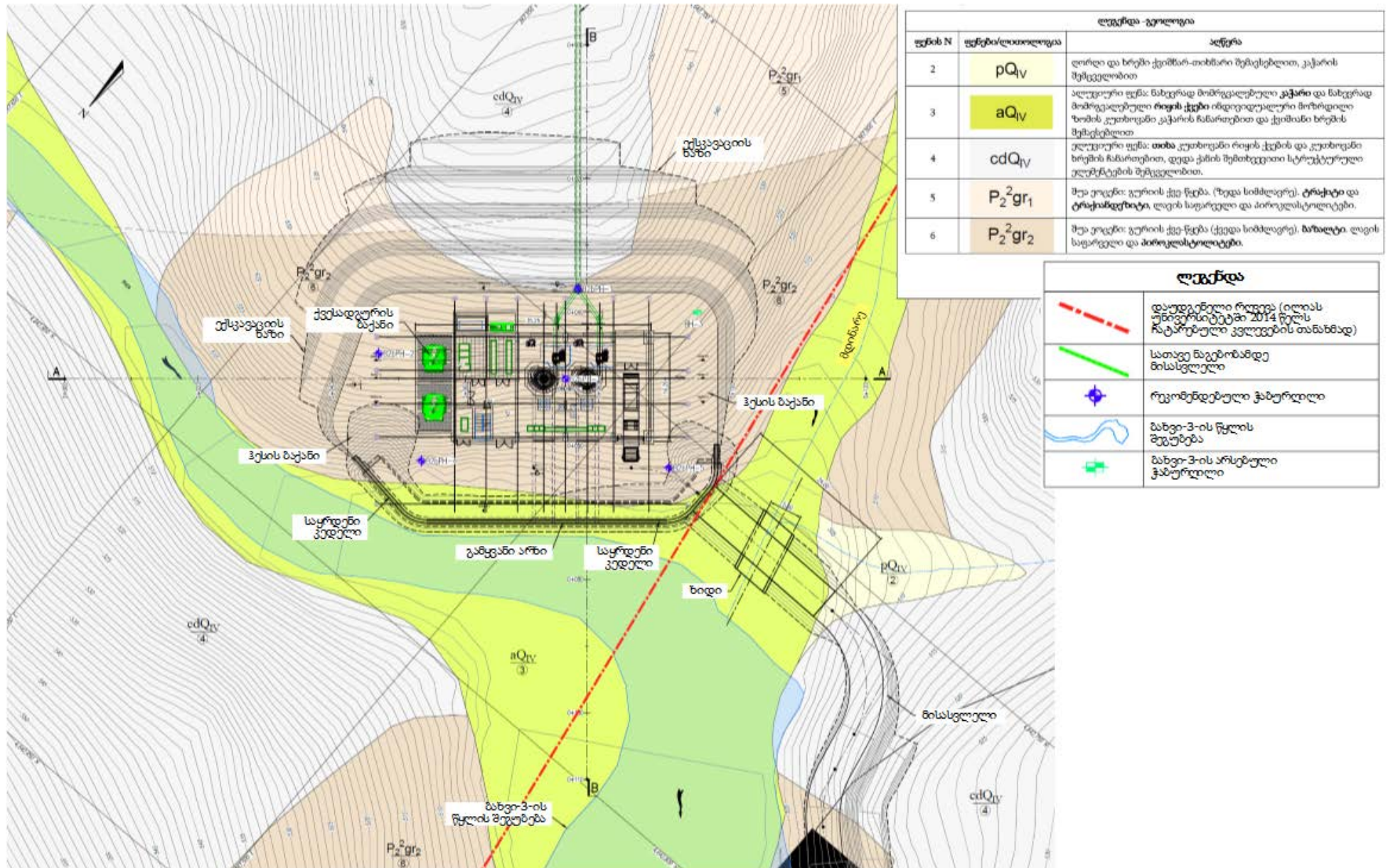
ბახვი 2b - გეოლოგია - სათავე ნაგებობა - ჭრილი B-B



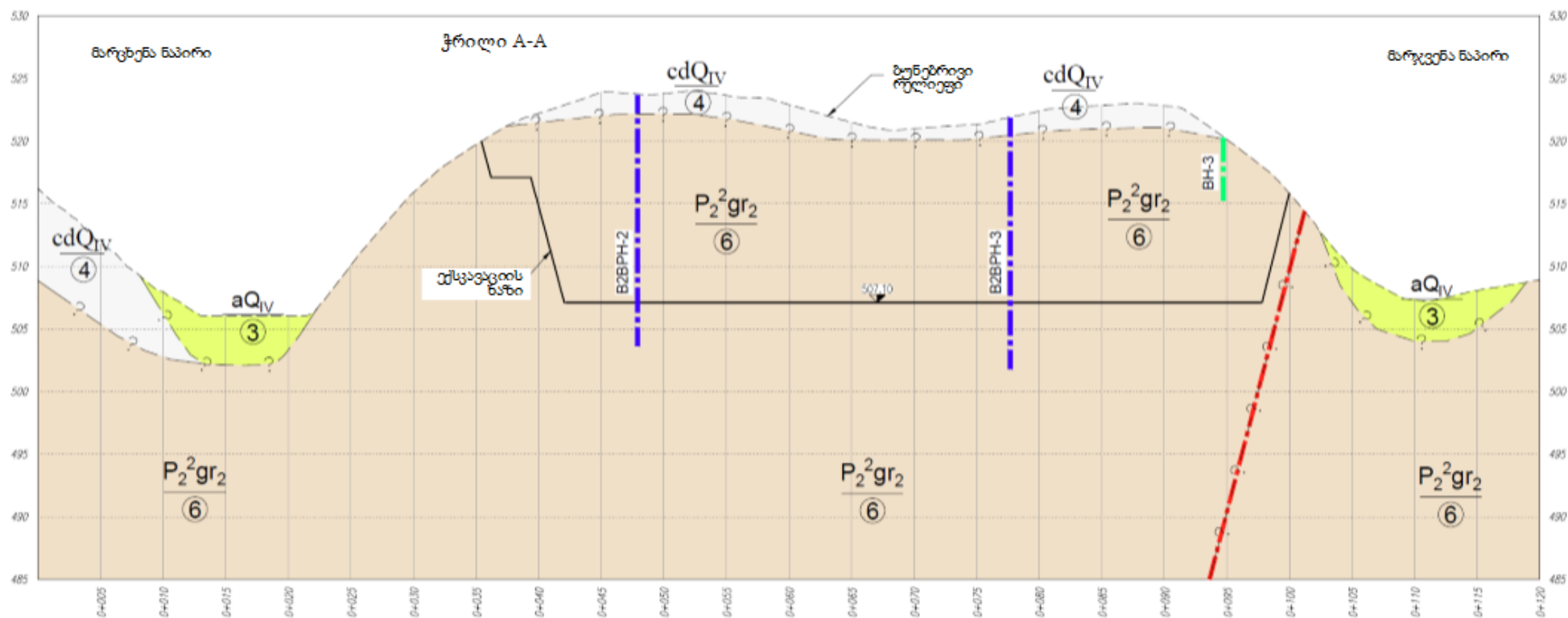
ბახვი 2b - გეოლოგია - სათავე წაგებობა - ჭრილი C-C



ბახვი 2b - გეოლოგია - ჰესის შენობის ტერიტორია



ბახვი 2b - გეოლოგია - ჰესის შენობის ტერიტორია - ჭრილი A-A



ლეგენდა - გეოლოგია		
ფენის N	ფენების/ლითოლოგია	აღწერა
2	pQ_{IV}	ღორღი და ხრეში ქვიშარ-თიხნარი შემცველობით, კაქარის შემცველობით
3	aQ_{IV}	ალუვიური ფენა: ნახევრად მომრგვალებული კაქარი და ნახევრად მომრგვალებული რიყის ქვები ინდივიდუალური მოზრდილი ზომის კუთხოვანი კაქარის ჩანართებით და ქვიშის ხრეშის შემცველობით
4	cdQ_{IV}	ელუვიური ფენა: თიხა კუთხოვანი რიყის ქვების და კუთხოვანი ხრეშის ჩანართებით, დედა ქვის შემთხვევითი სტრუქტურული ელემენტების შემცველობით.
5	$P_2^2gr_1$	შუა კოცენი: გურიის ქვე-წყება (ზედა სიმსლავრე), ტრაქიტი და ტრაქიანდეზიტი, ლავის საფარველი და პიროქლისტოლიტები.
6	$P_2^2gr_2$	შუა კოცენი: გურიის ქვე-წყება (ქვედა სიმსლავრე), ზაზალიტი, ლავის საფარველი და პიროქლისტოლიტები.

ლეგენდა	
	დაუდგენელი რელიეფი (ილიას უნივერსიტეტში 2014 წელს ჩატარებული კვლევების თანახმად)
	ბუნებრივი რელიეფი
	ექსკავაციის ნაზი
	გეოლოგიური კონტაქტი
	მდ., ბაზვისწყალი
	რეკომენდებული ჭაბურღილი

ბახვი 2b - გეოლოგია - ჰესის შენობის ტერიტორია - ჭრილი B-B

